



BERNER SPIELEWERKSTATT
WANKDORFFELDSTRASSE 104
3014 BERN
T: 41 (0)79 507 35 71
WWW.SPIELEWERKSTATT.CH

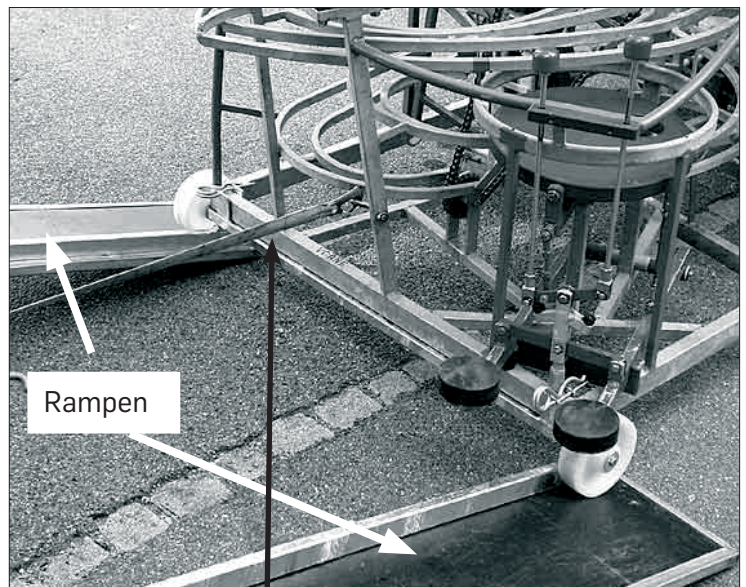
Anleitung zum Laden der
Kugelbahn Nr. 1
in den grauen Anhänger

Seite 1

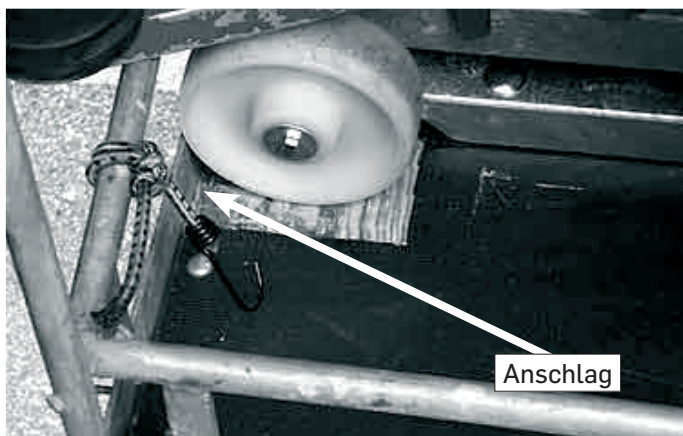
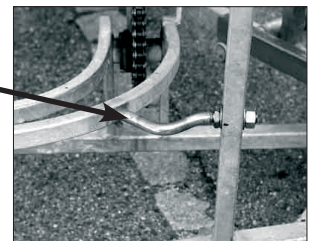
Laden der Kugelbahn

Bitte beachten Sie, dass die Bahn rund 500kg wiegt und der Anhänger auch so seine Tücken hat. Also: Kinder helfen beim Laden nicht mit, sondern schauen aus sicherem Abstand zu. Und Ihre eigenen Füsse müssen Sie ja auch nicht gleich überall hinstellen ...

- 1.) Falls Sie **nicht** mit der "Entlade-Crew" identisch sind, also neben einer Kugelbahn und einem Autoanhänger stehen und nicht wissen, wie beides zusammengehört, lesen Sie doch bitte zuerst die Anleitung zum Entladen der Bahn kurz durch. Sie finden Hinweise, die wir hier nicht wiederholen.
- 2.) Heben Sie mit der Hydraulikpumpe die Kugelbahn. Und zwar so, dass Sie mit jeweiligem Kippen der Bahn die beiden Hilfsachsen vorne und hinten montieren können (Anschriften beachten: weisse Räder sind bei den Fusspedalen).
- 3.) Entlasten Sie die Hydraulikpumpe. Die Bahn steht jetzt nur noch auf den Hilfsachs-Rädern.
- 3.) Stossen Sie nun den Anhänger zur Bahn (vor die weissen Hilfsachs-Räder) und hängen Sie die Rampen an den Anhänger (s. Bild).
- 4.) Hängen Sie die Bahn an die Zugleine. Schauen Sie, dass **die Leine zwischen Winde und Bahn nicht verdreht ist**.
- 5.) Beim weiteren Vorgehen sollten Sie im Minimum zwei stärkere Personen sein. Eine Person zieht nun mit der Winde die Bahn in den Anhänger (falls der Sicherheitsriegel bei der Winde nicht eingeschnappt ist, dies noch tun;



Zugleine



beim Kurbeln sollte es „Rattern“) und führt die Leine über die Winde, die zweite Person stösst die Kugelbahn und korrigiert allenfalls die Richtung.

(Es kann sein, dass die Räder der Mittelachse nicht genug vom Gummizug hochgezogen sind - bitte nachhelfen!)

Achtung: Der Anhänger kippt!

6.) Ziehen Sie die Bahn bis zum Anschlag (siehe Abbildung rechts) in den Anhänger.

Achtung: Anhänger kippt zurück!



BERNER SPIELEWERKSTATT
WANKDORFFELDSTRASSE 104
3014 BERN
T: 41 (0)79 507 35 71
WWW.SPIELEWERKSTATT.CH

Anleitung zum Laden der
Kugelbahn Nr. 1
in den grauen Anhänger

Seite 2

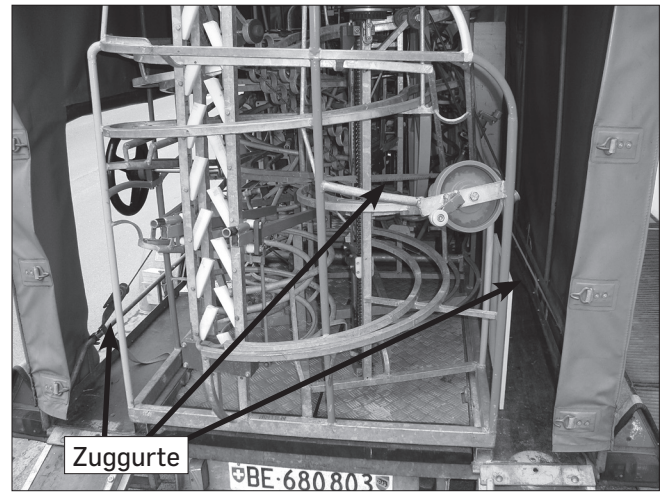
6.) Heben Sie die Bahn mit der Pumpe jetzt so hoch, dass Sie die hintere Hilfsachse entfernen können. Wir müssen diesen Schritt vorschreiben, da es uns sonst den Anhänger verbiegt. Vergessen Sie bitte nicht, die Splinten wieder an der Hilfsachse einzustecken.

7.) Entfernen Sie die beiden Rampen.

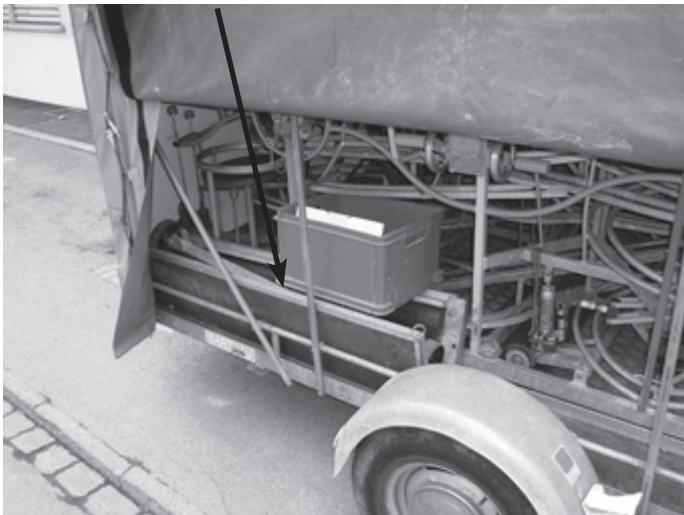
8.) Entlasten Sie nun die Hydraulikpumpe. Der hintere Teil der Kugelbahn liegt nun auf dem Anhängerboden. Das schwarze Rohr brauchen Sie jetzt nicht mehr. Legen Sie es in die Plastikbox.

9.) Sichern Sie jetzt mit der grünen Zuggurte die Kugelbahn (s. Bild).

10.) Verräumen Sie die beiden Rampen, die Hilfsachse und die Plastikbox mit den Kugeln (und dem schwarzen Eisenrohr!) seitlich im Anhänger (s. Bild).



11.) Schliessen Sie die Blachen am Anhänger. Hinten „baucht“ die Plane (s. Bild).



Noch ein letzte Hinweis:

Im Notfall können Sie diese Nummer anrufen: 079 507 35 71.

Alles klar? Melden Sie doch Ihre Anregungen bezüglich dieser Anleitung: info@spielewerkstatt.ch.

